



# SIGN'ENSEIGNE

LA CAPACITÉ VISUELLE DE COMMERCE DÉPENDRA DE VOTRE FAÇADE, DE L'ÉCLAIRAGE URABAIN, PASSAGE DE LA HAUTEUR DES LETTRES ET DE LA HAUTEUR D'INSTALLATION DE VOTRE ENSEIGNE.

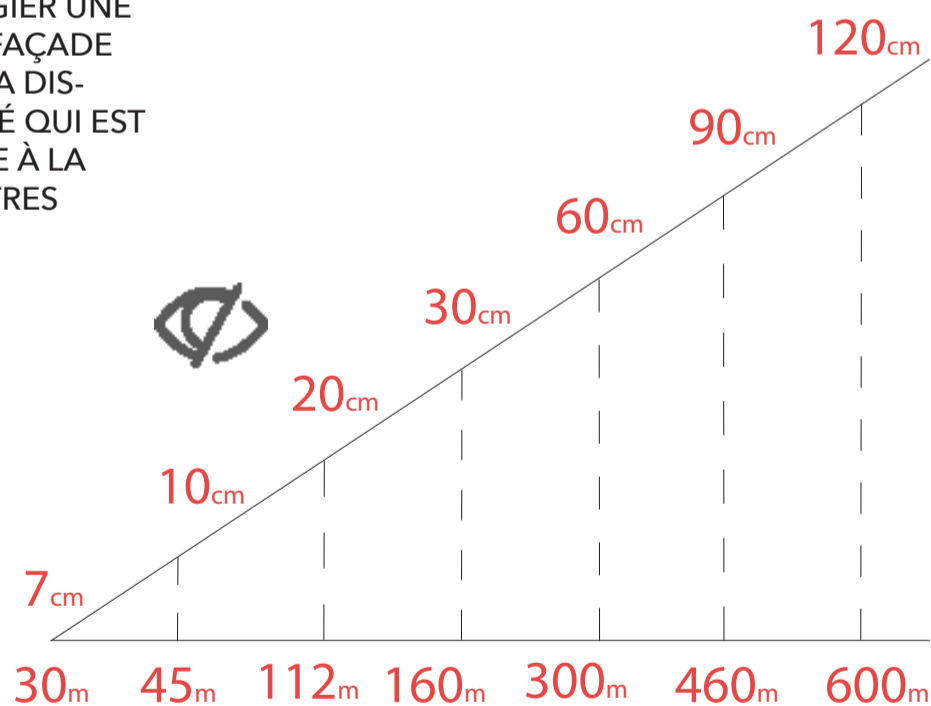
## critère de choix

### éclairage urbain

UN MAUVAIS ÉCLAIRAGE URBAIN EST UNE CONTRAINTE, SANS ENSEIGNE LUMINEUSE VOTRE SOCIÉTÉ SERA PEU VISIBLE DE NUIT !

UN COMMERCE DE RUE DEVRA PRIVILÉGIER UNE ENSEIGNE DRAPEAU EST N'AURA PAS BESOIN D'UNE GRANDE HAUTEUR DE LETTRE

UN COMMERCE VU DE FACE DEVRA LUI PRIVILÉGIER UNE ENSEIGNE SUR LA FAÇADE EST PRIVILÉGIÉ À LA DISTANCE DE VISIBILITÉ QUI EST PROPORTIONNELLE À LA HAUTEUR DES LETTRES



Hauteur de lettres minimum  
Distance de vue

### distance de lisibilité

LA HAUTEUR DES LETTRES DÉPENDRAS DE LA DISTANCE ET DE L'ANGLE DE VISIBILITÉ

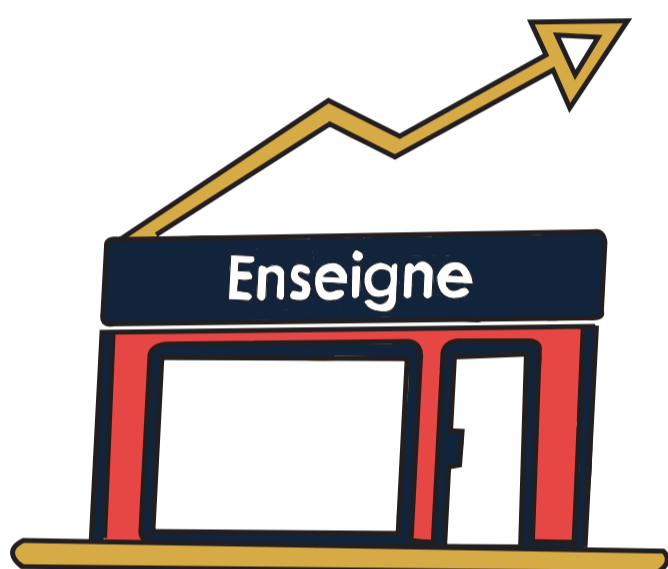
UN COMMERCE SITUÉ DANS UNE RUELLE N'AURAS PAS LES MÊMES BESOINS QU'UN COMMERCE EN BORD DE ROCADE, NATIONALE ...

Hauteur de lettres	Distance de vue	25 km/h	50 km/h	90 km/h
5 <sub>cm</sub>	19 <sub>m</sub>	2,7 <sub>s</sub>	1,2 <sub>s</sub>	0,7 <sub>s</sub>
15 <sub>cm</sub>	56 <sub>m</sub>	8,2 <sub>s</sub>	3,5 <sub>s</sub>	2,2 <sub>s</sub>
20 <sub>cm</sub>	74 <sub>m</sub>	10,9 <sub>s</sub>	4,7 <sub>s</sub>	3 <sub>s</sub>
25 <sub>cm</sub>	93 <sub>m</sub>	13,6 <sub>s</sub>	5,8 <sub>s</sub>	3,7 <sub>s</sub>
30 <sub>cm</sub>	112 <sub>m</sub>	16,4 <sub>s</sub>	7 <sub>s</sub>	4,5 <sub>s</sub>
40 <sub>cm</sub>	158 <sub>m</sub>	23,2 <sub>s</sub>	9,9 <sub>s</sub>	6,3 <sub>s</sub>
60 <sub>cm</sub>	223 <sub>m</sub>	32,7 <sub>s</sub>	14 <sub>s</sub>	8,9 <sub>s</sub>
90 <sub>cm</sub>	335 <sub>m</sub>	49,7 <sub>s</sub>	21 <sub>s</sub>	13,4 <sub>s</sub>



# SIGN'ENSEIGNE

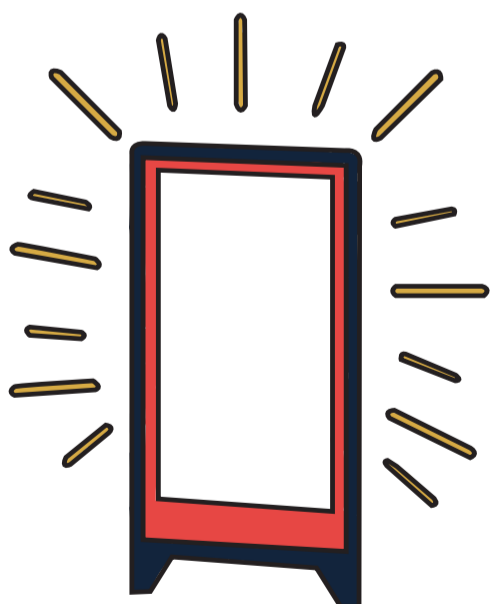
## Une efficacité prouvée



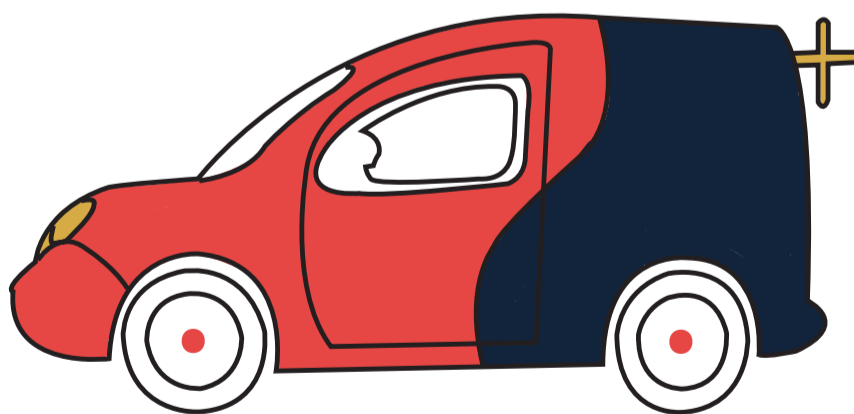
Jusqu'à **38%**  
**DE C.A EN +**  
après un  
changement  
d'enseigne



**66%**  
des achats  
sont influencés  
par la PLV



Un message  
dynamique est  
**88%**  
**+ EFFICACE**



Jusqu'à **7000**  
**CONTACTS VISUELS/JOUR**  
pour une décoration  
de véhicule